

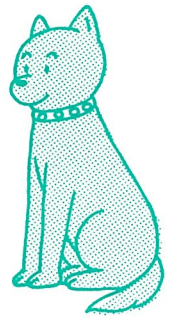
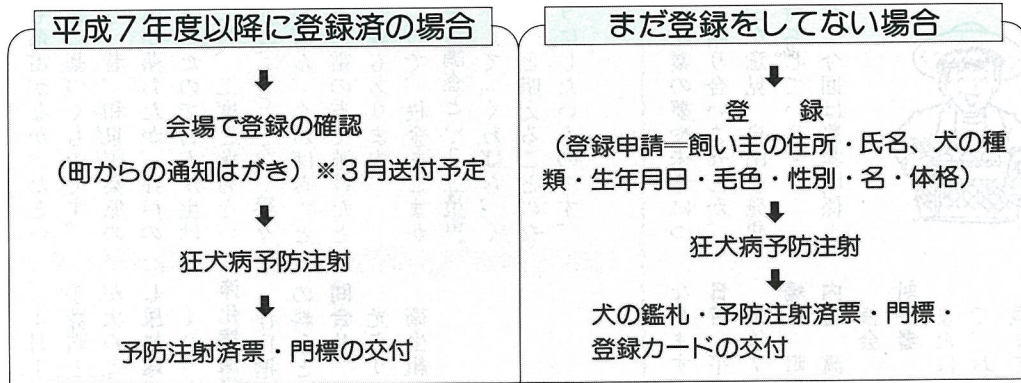
飼い主の皆さん

犬の登録は犬の生涯に 1回 狂犬病予防注射は 毎年1回

犬の登録制度が変わり、1度登録（平成7年4月1日以降）すれば飼い犬が亡くなるまで登録は一生有効です。しかし、狂犬病予防注射は毎年受けなければなりません。

今年も、犬の登録と狂犬病予防注射を実施しますので、お近くの会場で行ってください。

●注射会場での流れ



※ 登録・注射代金は、現在千葉県と獣医師会で調整中ですので、後日回覧文書等（登録済の方は通知はがき）でお知らせします。

※ 次の場合、会場では注射ができません。

- 重い病気にかかっていることが明らかなもの（心不全・腎不全等）
- 過去にワクチン等により、アレルギーなどの異常をおこしたもの。
- 人を咬んだことがある。（狂犬病の鑑定が済んでいない場合）

●会場で登録・狂犬病予防注射を受けられなかった場合は、最寄りの獣医さんで予防注射を受け、注射済票交付・登録の手続きは、保健衛生課環境係までお越しください。

●次の場合、犬の飼い主の方は届出をしてください。

生涯1回の登録により、犬の頭数を正確に把握するため、届出義務が法律で決定されました。

- ①飼い犬が死亡したとき
- ②飼い犬の所在地が変わったとき
- ③飼い主の住所が変わったとき
- ④飼い主が変わったとき

届出先 保健衛生課環境係 ☎84-1211 内線218

4月1日から

新しい保険証に変わります

……取り扱いは大切に……

国民健康保険の新しい保険証は、3月末日までに郵送します。保険証が届いたら内容の確認をしてください。保険証が届かなかったり、内容に誤りがあった場合は保健衛生課国保係にご連絡ください。
 (☎841158 内線216)

もう1枚必要な時
 保険証は1世帯1枚が原則ですが、修学などで他の市町村に住む時は、申請するともう1枚保険証が交付されます。
 ○申請に必要なもの
 在学証明書（4月1日以降に発行されたもの）
 保険証・印鑑
 なお、8年度の保険証は3月31日が有効期限です。有効期限が過ぎたら、各自で処分をしてください。

畜犬登録・狂犬病予防注射日程

期 日	時 間	場 所	対象地区
4月7日 (月)	9時30分～11時30分	篠本二区公民館	日吉
	12時30分～14時30分	宝米公民館	
4月8日 (火)	9時30分～11時30分	J A そうさ南条支所	南条
	12時30分～14時30分	小田部青年館	
4月9日 (水)	9時30分～11時30分	J A そうさ東陽支所	東陽
	12時30分～14時30分	入区民館	
4月10日 (木)	9時30分～11時30分	J A そうさ白浜支所	白浜
	12時30分～14時30分	尾垂六区青年館	
4月11日 (金)	9時30分～11時30分	町保健センター	全地区
4月13日 (日)	8時30分～10時30分	町保健センター	全地区