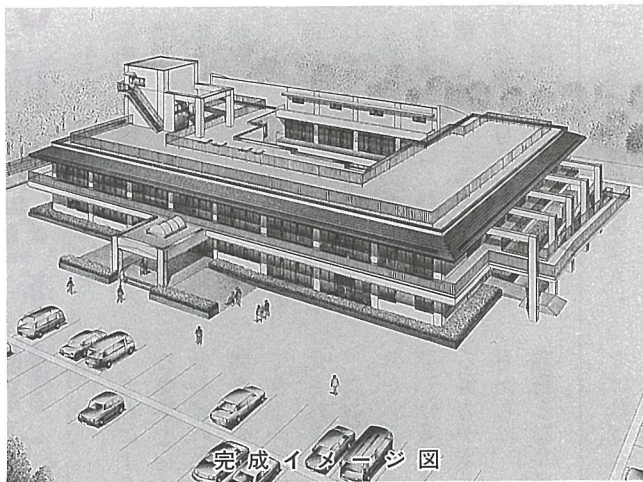


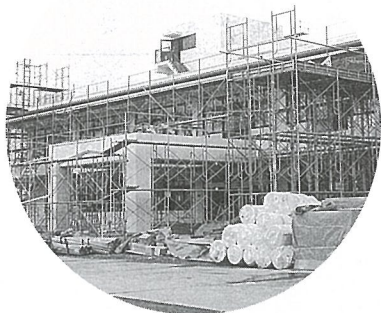
東陽病院南側 特別養護老人ホーム (第2松丘園)

来春4月 オープン

お年寄りが住みなれた地域や家庭で生活することは望ましいことですが、身体状況や家庭の状況などによっては、家庭で生活を続けることが困難な場合も少なくありません。お年寄りの心身の状況などに応じて適切な生活や療養の場を提供するのが施設サービスです。



完成イメージ図



完成がまたれます

概要	
所在地	光町宮川12103-1
構造	鉄筋コンクリート造2階 (延床面積 3,294㎡)
開設	平成9年4月1日
施設の内容	特別養護老人ホーム(定員50名) 短期入所(定員20名) (ショートステイ) デイサービス 介護支援センター(併設)

●利用手続き

住民福祉課福祉係 ☎④1211 内線155・156

どんなサービスが 受けられるのか?

◎サービスの内容

施設でのサービス

特別養護老人ホーム
身体上または精神上著しい障害があるため常時の介護を必要とし、自宅で介護を受けることが困難な方
☆原則として65歳以上で入所要件に適合している方へ、日常生活に必要なサービスの提供をします。

短期入所(ショートステイ)
介護者の病気、冠婚葬祭、行事等で短期間介護を受けられない場合
☆概ね65歳以上で入所要件に適合している方を一時的に養護し、その間日常生活に必要なサービスを提供します。



常時介護を必要とする方

通所で受けられるサービス

○デイサービス

在宅の虚弱・ねたきりのお年寄りを対象に、心身機能の維持向上を図るため、送迎し施設でレクリエーション等をはじめ、リハビリや入浴サービスを提供します。



相談サービス

○在宅介護支援センター

お年寄りへの接し方や、介護の方法などの不安や悩みごとなど、在宅介護に関する総合的な相談業務及び介護機具の展示等在宅介護サービスを提供します。

冠婚葬祭
疾病・行事

