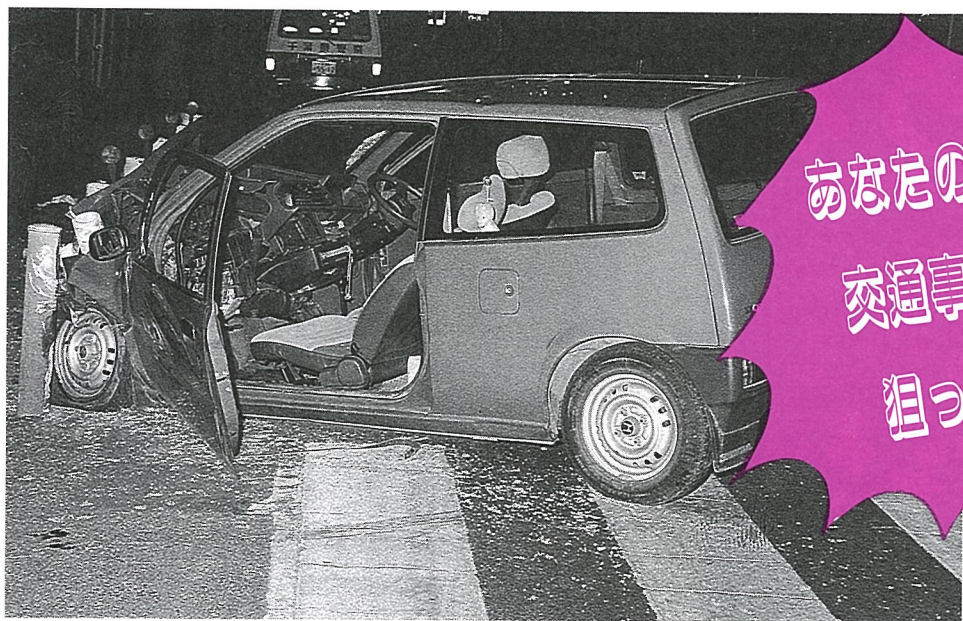


家族みんなで交通安全を考えよう

あなたの生命
交通事故が
狙っている



昭和63年から平成7年まで8年連続、全国で毎年1万人以上が交通事故で死亡しています。まさに「交通戦争」です。自分の命は自分で守る。1人ひとりが交通ルールとマナーを再度確認して車やバイクを運転し、道路を歩くような心がけることが大切です。

最近の交通事故の状況

昨年中に県内で発生した交通事故件数は、3万103件(前年比+688件)、死者数457人(前年比△6人)、負傷者数3万8、131人(前年比+217人)で、死者数は減少していますが、発生件数、負傷者数は増加しています。

死亡事故の原因は脇見運転が42件中105件と最も多く、続いて速度超過87件、運転操作のミス43件、信号無視36件が上位を占めています。四輪乗用車での死者206人中シートベルト着用者は23人で着用率はわずか11.2%でした。

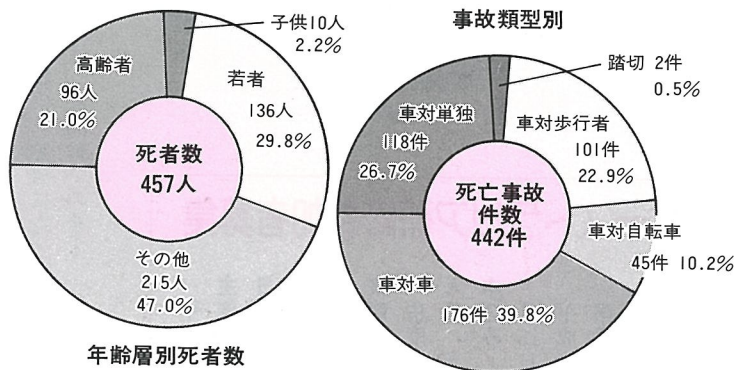
交通事故死者の傾向を見ると、自動車運転中や歩行中のお年寄りの死亡事故が増加しています。お年寄りは加害者にも被害者にもなっています。また、幼い

子供の交通事故も後を絶ちません。交通事故はいつ、どこで起こるかわかりません。周りに気を配り、加害者にも被害者にもならないようにしましょう。

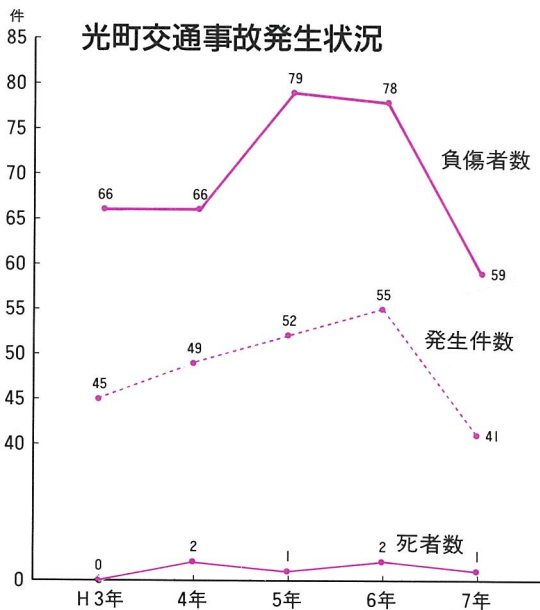
町内の死者は60人

光町の昨年中の交通事故発生件数は、41件(前年比△14件)、死者数1人(前年比△1人)、負傷者数59人(前年比△19人)となっています。左下のグラフを見ると過去5年間では平成6年までは、発生件数、負傷者ともに増加傾向にありましたが、平成7年には減少しています。町では安全で快適な社会の実現をめざして、道路利用者の安心とゆとりの確保を基本に、道路整備と一体となった交通安全施設の整備をすすめています。

平成7年中の県内の死亡事故状況



光町交通事故発生状況



昨年死者の多かった都道府県ワースト「7」(人)

区分	1 北海道	2 愛知	3 兵庫	4 大阪	5 埼玉	6 千葉	7 東京
死者数	632	512	482	474	458	457	429
前年比	+13	-11	-8	+5	+10	-6	-6