



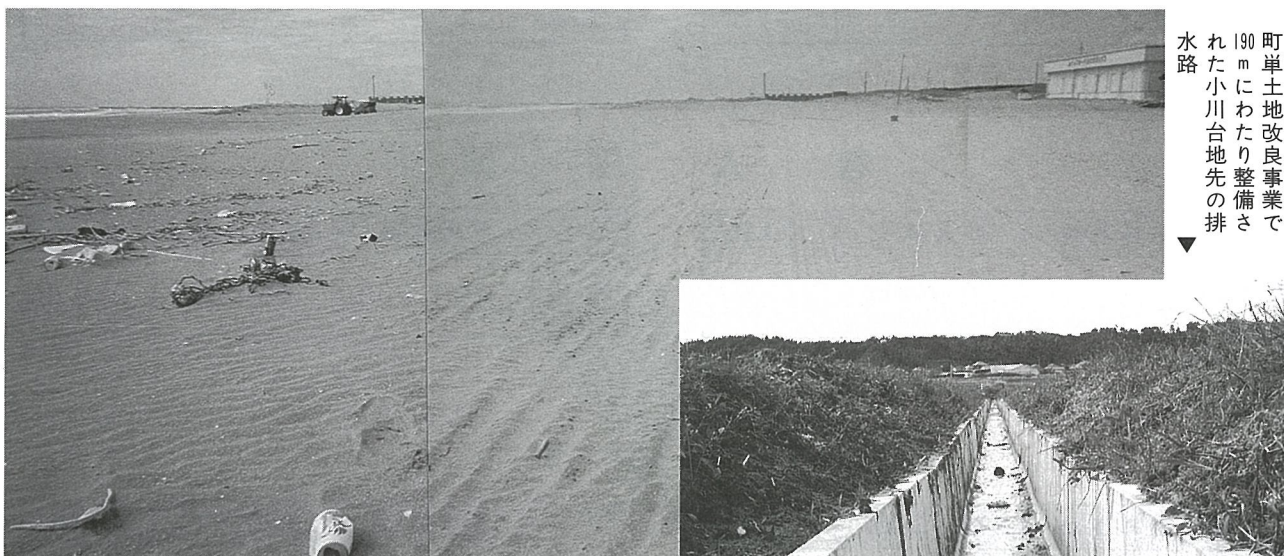
▲青少年海外視察研修に参加したみなさん。中国・明の十三陵前にて…。
21世紀の光町を担うため、大いに国際感覚を身につけてください。

からといって、足りない分を全額もらえるとは限らないことです。なぜなら、国が支出できる金額に限度があることはもちろんですが、地方交付税が必要となる全国の地方公共団体（市町村等）に不公平が生じないよう配分されるため、現実に地方公共団体が必要とする経費ではなく、国が定めた一定の基準により客観的に算定した経費を基に金額が決められるからです。

特定財源

次にグラフからわかることは、国庫支出金や県支出金、町債の収入率が低いことです。これらは前述の一般財源に対し、特定財源と言われるものです。特定財源は、使い道が決められて入ってくるお金です。また、特定財源は、対象となる事業が完了した後でなければもらえない性格のものが多いです。特定財源を充てて行っている事業の中には、道路整備のように完成までに長い期間を必要とするものが多くあり、これらが終わらなければ収入できないわけです。特定財源の収入率が低いのはこのためです。

歳出



町単土地改良事業で190mにわたり整備された小川台地先の排水路

▲きれいな海岸を守り、木戸浜での海水浴を楽しんでもらうため、ビーチクリーナーという機械を使っての海岸清掃を3回行いました。（左）清掃前・（右）清掃後