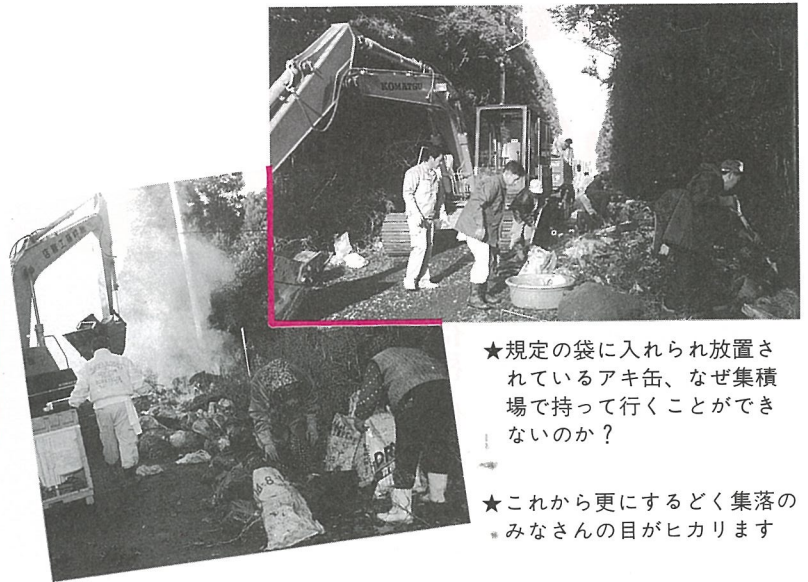


## 不法投棄は絶対許さない



入区長  
浅野 肇さん

※3年前にも不法投棄があり、役員さん方で片付けたこともありましたが、今回は現場が3ヶ所もあり、区の中でも話が出ていたので区会にはかり今回の作業の運びとなりました。山があるので、どうしてもそこに捨てられています。



★規定の袋に入れられ放置されているアキ缶、なぜ集積場で持って行くことができないのか？

★これから更にすどく集落のみなさんの目がヒカります



鈴木 公子さん

※自分で処理できるゴミも、ここまで持ってきて捨てるなんてね。集落内では、集収日もきちんと守るし、集収後はチリ一つありませんよ。信じられませんね。



椎名 清江さん

こうした状況のなか、入区は、「地域の環境は地域で守る」との地域環境美化の重要性を認識し、去る1月12日・13日の2日間にわたり、区あげて不法に捨てられた廃棄物（ゴミ）の処理及び清掃を行いました。

### 入区民自ら英断

町は行政区自らの判断による不法投棄廃棄物の処理と清掃を行う行政区を支援し、処理用重機の用意、廃棄物処分先の確保と環境美化事業作業員派遣の協力体制をとりました。

### 今後の町の対応について

不法に捨てられた廃棄物処理について、町と行政区に

おいて協議しながら、積極的に対応していく方針です。



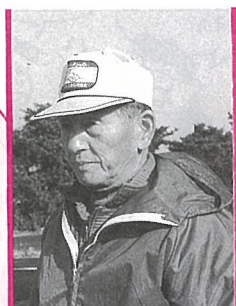
椎名 悦男さん

※あまりのひどさに感心するばかりですね。こういった状態なのでほっとけませんよ。やるしかないです。また、捨てられなければいいですがね。

※ゴミの山、ひどいですね。自分の家だけきれいにすればという心理わかりませんね。枝を払い捨てられないようにします。もう2度と繰り返してもらいたくない。



入区評議員  
早川 勇さん



林 和さん

▶信じられない現状。洗濯機からオイルの缶、一輪車など大きなものが投げ捨てられていました

