



# 京成フラワーライナー 運行開始!

(光町・京成千葉中央駅間)

光町～京成千葉中央駅間を1日(平日)9往復の特急バス運行が12月16日から開始されました。

バス停留所は、役場保健センター前に設置され、全便立席なしで、千葉まで約70分で運行されます。

町では、町民のみなさんにご利用いただくため、町民会館前に利用者専用駐車場を設置しましたので、どうぞご利用ください。

▲12月16日、保健センター前でセレモニーが行われました

## 料金 光町～京成千葉中央駅 820円

上り (役場前発)		
平日	土曜日	日曜・祭日
6時07分	6時07分	6時07分
6時52分	—	—
7時40分	7時40分	7時45分
9時50分	9時50分	9時50分
13時00分	13時00分	13時00分
14時55分	14時55分	14時55分
17時00分	17時00分	17時00分
18時30分	—	—
19時30分	—	—

下り (京成千葉中央駅発)		
平日	土曜日	日曜・祭日
8時15分	8時15分	8時15分
11時30分	11時30分	11時30分
13時30分	13時30分	13時30分
15時30分	15時30分	15時30分
17時00分	—	—
18時00分	18時40分	18時40分
19時20分	—	19時50分
20時10分	—	—
21時00分	21時00分	—

### 文化スポーツ施設 名称募集!!

名前をつけてください

平成5・6年度に完成する町内2ヶ所の文化・スポーツ施設の名称を募集しています。光町の地にふさわしい公園の名前をつけてください。

①(仮称)文化・スポーツの森公園(図書館、芝生広場公園)

②(仮称)複合スポーツ施設(B・G光海洋センター、テニスコート場、芝生広場)

☆①②の施設は利用目的が分かれていますが名称は、一体施設(公園)として捕らえ、①〇〇〇公園 ②〇〇〇公園と名づけてください。

応募方法 指定ハガキ(別添郵便ハガキ)に住所・氏名・名称を明記して1月31日必着で応募してください。

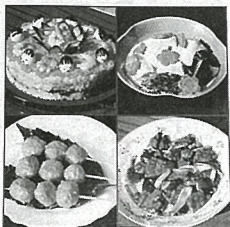
※直接町民会館持参も可。

応募先 光町文化・スポーツ施設名称募集係  
(町民会館内) ☎1358

健康食『さわやか健康家族』配布  
町では、皆さんの健康づくり役に役立てていただくため、「さわやか健康家族」を発売し、行政委員さんを通じ配布しています。

### さわやか健康家族

栄養改善推進員の自慢料理  
成人病予防食



保健衛生課でお渡しします。

### ふれあいスキーツアー 参加者募集

日時 2月26日(土)～28日(月)  
場所 岩手県安比スキー場  
参加費 男性 25,000円 女性 20,000円  
対象者 未婚の男女(男性は町内在住、または勤務者、女性は参加自由) 先着30人  
申込先 農業委員会事務局 ☎1211

①一般の部 8人  
②中学生男子の部 8人  
③一般女子の部 9人  
④中学生女子の部 9人  
⑤小学生の部 9人  
※一般の部・一般女子の部は高校生以上(高校生2人)  
期限 1月14日(金)  
申込先 町民会館社会体育係 ☎1358

### 第27回 町内駅伝大会

日時 2月6日(日)  
荒天 13日  
集合 午前8時(役場前)  
開会式 9時30分  
発走 午前10時  
伴走 一切禁止  
タスキ・ゼッケン 本場で用意したものを使用する。  
チーム編成 町内居住者か勤務者

### 新春経済講演会

日時 1月19日(水) 午後1時30分～3時30分 講師 NHK解説委員 持田直武先生

会場 町民会館1階大ホール その他 聴講無料

テーマ 「94年 日本経済の展望」 主催 町商工会・町雇用管理協議会 問合せ 商工会 ☎1661