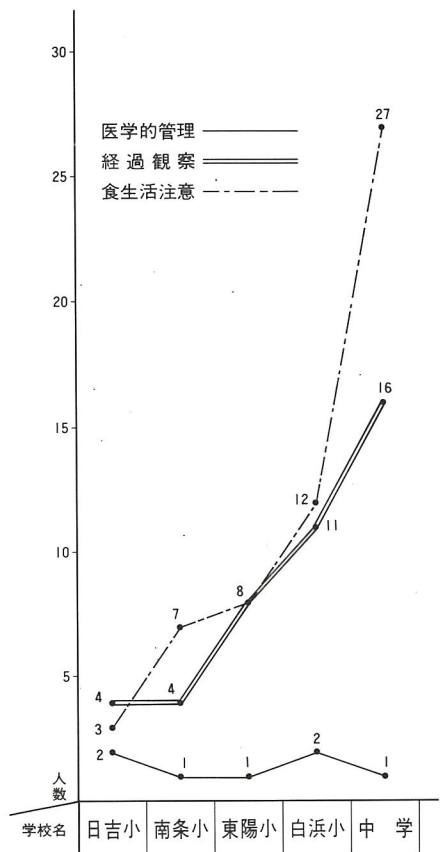


【別表①】
学校別結果表 (指導を要する人)



わが子を成人病にしない食生活は

1日3食、薄味で腹八分

肥満の子供に見られる特徴は、食べる内容が糖質、動物性脂肪等に偏りすぎ、逆にビタミン類や、野菜などの食物繊維が不足しがちです。それと合わせて間食、夜食が多く見られますが、これは肥満や高コレステ

この原因とされているのが偏食と運動不足、背景としてはスナック菓子や清涼飲料、インスタント食品の急速な普及やテレビゲームなどの流行や塾通いなどで「子供が外で遊ばなくなつた」などが考えられます。

このままで行くと子供の将来が不安です。塾通いだけさせて食事代わりにスナック菓子やジュース類では、子供たちの健康は維持できません。

お金さえあればいつでも食べ物がかえる。子供の夜ふかし、朝食ぬきや夕食が遅い、夜食の問題等お母さん、今一度子供たちの健康を考えてみてください。

偏食なしの子どもの家庭は、夕食の準備に1時間以上かかるという調査結果もあります。みなさんのご家庭ではいかがですか。

テロール化を招きます。子供を成人病予備軍にしないためには正しい生活習慣を身につけさせることです。また、食事の内容を下記のように、いわゆる「ハハキトク」だけのワンパターン

成人病予防のメニュー

おから煮	かばやき(なき、いわし)	さんま塩焼き	あずきごはん	だてまき玉子	いも料理	すし	きんぴらごぼう	きんぴら	てんぷら	すきやき	丸干いわし	豆ごはん	切干しだいこん
オムレツ	カレーライス	サンドイッチ	アイスクリーム	ハンバーグ	ヤキメシ、ヤキソバ	メタマヤキ	スパゲティ	クリームスープ	トースト	ギョーザ	ハンバーグ	ハンバーグ	ハンバーグ

▶ 検診結果を聞きいるお母さん(日吉小)



します。医療費は、入院、通院、歯科、調剤、コルセットの作製料と看護料などがあります。このほかに、高額療養費として5549万円を支払いました。

そこで、町の国民健康保険特別会計から支払った平成3年度分の医療費は一般と退職分では、全体で6億9356万2千円かかりました。このうち約3割の1億9832万7千円は、みなさんがそれぞれのお医者さんにかかったとき支払っています。残りの約7割、4億9523万6千円は、町が国民健康保険団体連合会を経由して、お医者さんへ支払いました。

また、国民健康保険事業では、加入者が出産したときの助産費(出産児一人につき24万円を支給)と亡くなった時の葬祭費(葬祭を行った人に5万円を支給)を合わせて1131万円と医療費が正しく請求されているか審査する費用として2658千円を支払いました。これらを合計すると5億6469万4千円になります。

【表①】 一般と退職分の医療費内訳

区 分	金 額	
保 険 給 付 費	療養の給付費	490,695千円
	療 養 費	4,541
	小 計	495,236
	高 額 療 養 費	55,490
	助 産 費	6,660
	葬 祭 費	4,650
	審査支払手数料	2,658
合 計	564,694	