

胃集団検診及び大腸集団検診容器回収日程

(◎の日は検診車が2台来ます)

| 検診日 | 検診場所 | 地区名 |
|------------|-----------|-----------------|
| ◎ 6月7日(月) | 篠本三区青年館 | 篠本一区・二区・三区・二又 |
| 6月8日(火) | 宝米公民館 | 新井・宝米・傍示戸 |
| 6月10日(木) | そうさ農協南条支所 | 小川台・台・母子・小田部 |
| 6月11日(金) | 〃 | 富下・虫生・芝崎 |
| ◎ 6月14日(月) | そうさ農協白浜支所 | 辻・尾垂六区・白磯・関 |
| 6月15日(火) | 〃 | 五ノ神・木戸・尾垂五区 |
| 6月16日(水) | 長塚青年館 | 長塚 |
| 6月17日(木) | 谷中集落センター | 入・谷中 |
| ◎ 6月18日(金) | そうさ農協東陽支所 | 古屋・作間内・宮内・篠原・原方 |
| ◎ 6月21日(月) | 保健センター | 橋場・桑郷・西高野 |

- 受付時間：午前8時30分～10時
- 当日都合の悪い方は他の会場でも受けられます。
- 大腸がん検診は、2日間指定の容器に便を採り、検診会場まで持参してください。

胃・大腸がん検診を受けよう!!

6月7日～21日

一度異常なだけだったからといって、毎年異常なとはかぎりません。定期的に検診を受け、体の情報を早く正確につかみ、早期発見、早期治療に心がけましょう。

実施の通知

2月に行いましたが、検診調査票で胃・大腸の検診を希望された方全員に問診票等郵送いたします。なお

希望されていない方、また、調査票を提出していない方で、検診を希望される方は、保健衛生課までご連絡ください。

問合せ 保健衛生課
☎1158

胃がん検診は どういう方法で するのですか？

〈検査を受ける前に〉

●検査の前夜

夕食は8時頃までに終了
夜10時以降は水もなるべく飲まない
禁酒（写真がきれいにうつるために）



●検査日の朝

何も飲食しない
検査終了まで禁煙
肌着は金属がついていないものを着用



●検診用問診票に記入する



〈検査当日〉

- ①バリウムを飲む
白いドロドロの液体で香料入り



[コツ] 美味とは言えないので、一気に飲み込む。
あわてると、こぼしたり気管に入ったりするので注意する

- ③ゲップは検査終了までがまんする



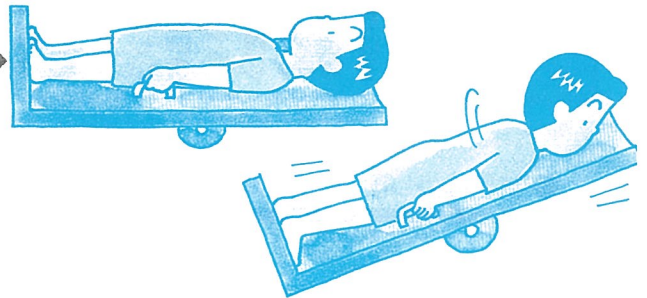
②発泡剤を飲む



[コツ] のどにつくとチリチリするので、舌を丸めるようにして一気に飲み込む

〈検査台にのったら(間接X線撮影)〉

- 指示に従い、からだの位置を変える



両わきの握り棒をしっかりとつかむ。
立ったり、仰向けになったり、腹ばいになったりして6、7枚の写真を撮る

[コツ] からだの力を抜いて、指示されたら呼吸をそのまま止める

〈検査が終わったら(便秘予防)〉

- 口をすすぎ、下剤を飲む

バリウムは、時によって腸の中で固まり、便秘で苦しむので下剤で早く出す。白っぽい便が出てもバリウムなので心配ない。当日は水分や野菜を多くとるよう心がける



大腸の各部位とがん発生率

