

0円となります。なお、給食内容のグレードアップのための食肉センターからの100万円の繰入れは継続し、一層の内容の充実に努めます。

このような観点から、新しい各種講座（手話・バレー作り・英会話・パッチワーク・フラダンス教室）や、車を利用した移動図書館を行います。

社会教育事業

また、4年度から大型施設整備事業として、文化・スポーツの森公園整備⑤と複合スポーツ施設整備⑧に着手します。

労働時間の短縮は、余暇を生みだし、その余暇の有効活用のために、社会教育の充実が重要な課題となつ

事業費 2億7、148万円

施政方針（抜粋）

いま、光町が求める魅力ある町づくりの方向は、基本計画の基調をなしている「活力と調和のとれた町」づくりであり、それは産業・教育・文化・福祉などの一層の充実を図ることにあることは、今更申し上げるまでもないところであります。

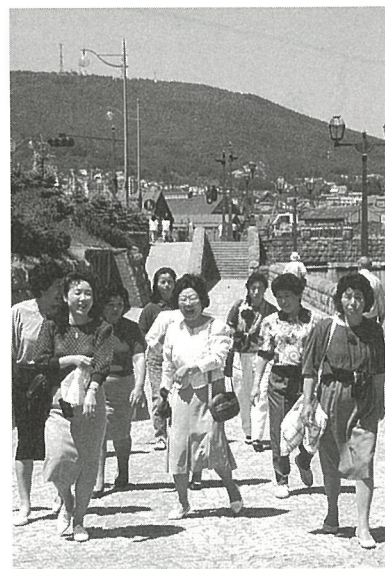
従って、4年度は、最終年度を迎えた第9次3ヶ年実施計画の積極的な実行を図ることを最優先とし、積極的に予算措置をしたところであり、この推進主体となる町行政は、組織の一層の効率化に努めると共に、職員員の資質を更に磨き、積極果敢な行政の展開を期する決意であります。

なお、平成4年度の主な施策は本広報で紹介したとおりであり、これらを中心施策とし、全国町村会から「優良町村」として表彰を受けた栄誉を汚すことなく一層遅く精進努力することを改めて表明し、平成4年度の施設方針とします。

会計名	平成4年度	平成3年度	増減率
一般会計	36億3,000万円	34億5,000万円	5.2%
国民健康保険特別会計	8億5,600万円	8億0,000万円	7.0%
老人保健特別会計	5億9,280万円	5億4,103万円	9.6%
食肉センター特別会計	2億2,650万円	2億2,440万円	0.9%
計	53億 530万円	50億1,543万円	5.8%

国保会計

国民健康保険特別会計については、今年度から国の制度改正により財政支援が行われる見込みです。これを機に、長い間の懸案であった被保険者負担の一層の

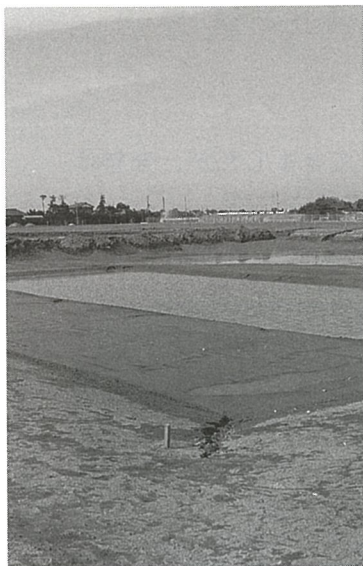


今から楽しみ「町民空の旅」

均衡を図るため、税率改正を行う予定です。この税率改正は近隣市町とのバランスも考慮しながら、所得の確定した後の6月を目処に行う予定です。

食肉会計

2年度・3年度と引き続いて、と殺頭数の減少が続き、これは将来も継続する傾向だと考えられます。そこで、今年度は、昭和58年以来据置いてきた牛・馬以外の使用料を改定することとしました。一方、生産者対策という意味合いをもって、従来の補助金に加えて一頭当たり40円の補助金を交付することとし、他施設との競争に備えると共に、業界等との共存共栄を図ろうと考えています。



造成中の複合スポーツ施設

