

### 野球場 (14,000㎡) 照明付き

両翼90m, センター120mで、照明灯6基を備え、フェンスにはラバーが張られ、スタンド収容人員500人の本格的な野球場。



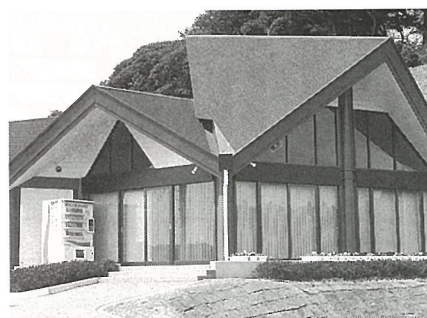
### メロディブリッジ (歩道橋)

橋の欄干をたたいて渡ると反響音が「赤とんぼ」と「ふるさと」の曲になる仕組になっている歩道橋。



### アスレチック広場 (8,500㎡)

誰もが気軽に利用でき、特に子供たちに人気のある動きの大きい9ポイントのアスレチックを設置した広場。



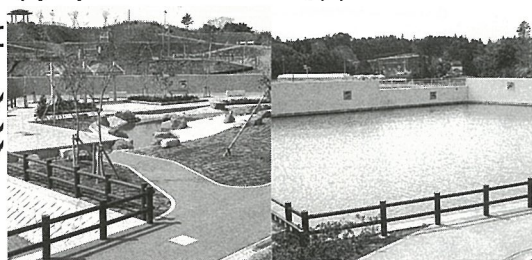
### 管理棟 (140㎡)

事務室・ミーティングルーム・シャワー室を設置。



### 駐車場

普通車50台が収容できる駐車場を設置。



### 修景池広場 ジャブジャブ広場

子供たちが水遊びのできる広場。

### 修景池広場 ほたる池

光スポーツ公園の調整池をモダンに作り「ほたる池」と命名した。