



▲ 結果報告会では、健康管理へのアドバイスがありました



**基本健康診査
結果報告**

受診率80%を超える

①

平成3年度、みなさんはきちんと健診をうけ健康の確認

をしましたか？

今年度の受診状況は表の通りです。各がん検診・住民検診（胸部レントゲン）は、昨年とほぼ同じですが、基本健診の受診率は、高くなっています。これは、個人または保健活動推進員さんの協力で、全体の対象から病院・会社などで受けた人の把握ができた為、対象数が減少し、全体で80%を超える受診となりました。

また、基本健診の結果で、血圧や血液検査の異常値があり結果報告会に呼ばれた方は944人あり、そのうち439人（出席率46.5%）の方が結果報告会に出席され、アドバイスを受けてきました。（写真）

みなさんの健診結果は、毎年保管してあります。また、異常のあった方で、結果報告会に出席されなかった方は、保健センターの健康相談をご利用ください。

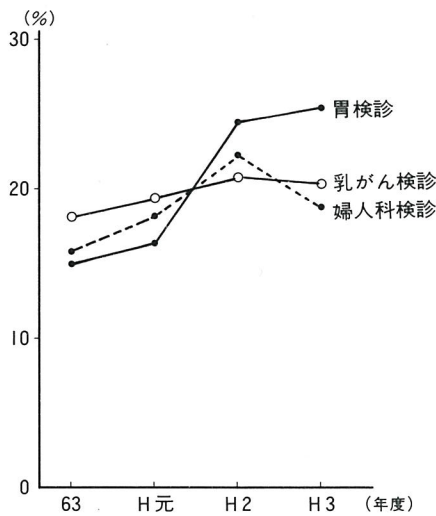
◎ 定期健康相談（毎月1日、3月と11月は2日）

保健センター

午後1時30分～3時

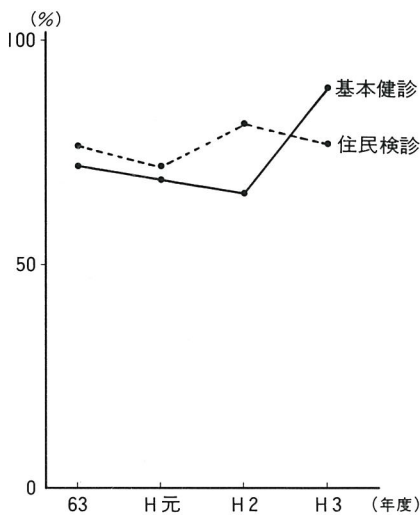
※ 異常値の内訳は次号

がん検診受診率の推移



	年度	対象数	受診数	受診率(%)
胃 検 診	H 2	4,100	953	23.2
	H 3	4,268	998	23.4
婦人科検診	H 2	2,600	588	22.6
	H 3	2,984	584	19.6
乳がん検診	H 2	2,600	564	21.7
	H 3	3,033	626	20.6
大腸がん検診	H 2	申込数 884	受診数 537	
	H 3	〃 977	〃 722	
肺がん検診 (喀痰)	H 2	配布数 307	受診数 249	
	H 3	〃 259	〃 213	

住民検診受診率の推移



	年度	対象数	受診数	受診率(%)
住 民 検 診	H 2	4,946	3,913	79.1
	H 3	4,992	3,668	73.5
基 本 健 診	H 2	3,808	2,359	61.9
	H 3	2,670	2,312	86.6