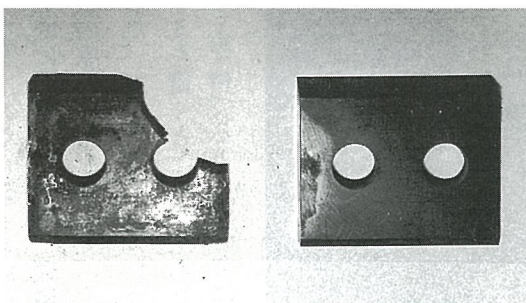


# 焼却場は今泣いています

八日市場市ほか三町環境衛生組合（八日市場市・多古町・野栄町・光町で構成）に伺い、現在ゴミ処理を行って一番問題になっていることを尋ねたところ、「燃えるゴミと燃えないゴミの分別がされていない」「組合指定の袋を使用しないでゴミステーションに出してある。」「燃えるゴミの水切りがあまりい」という回答でした。



1日平均約35tを処理する



金物類により欠けた刃(左)と正常な刃(右)

## 年度別のゴミの収集量

区 分	昭和 55 年度				昭和 60 年度				平成 2 年度			
	燃える ゴミ	燃えない ゴミ	自 家 入 入	不 法 投 棄	燃える ゴミ	燃えない ゴミ	自 家 入 入	不 法 投 棄	燃える ゴミ	燃えない ゴミ	自 家 入 入	不 法 投 棄
光 町 分	678.6 <sup>t</sup>	336.0 <sup>t</sup>	60.8 <sup>t</sup>		728.9 <sup>t</sup>	479.1 <sup>t</sup>	38.3 <sup>t</sup>		911.3 <sup>t</sup>	775.8 <sup>t</sup>	178.9 <sup>t</sup>	65.2 <sup>t</sup>
組合全体	4,701.5 <sup>t</sup>	2,430.7 <sup>t</sup>	2,159.1 <sup>t</sup>	10.7 <sup>t</sup>	5,234.3 <sup>t</sup>	3,413.0 <sup>t</sup>	2,285.5 <sup>t</sup>	17.4 <sup>t</sup>	6,378.2 <sup>t</sup>	5,086.3 <sup>t</sup>	3,839.9 <sup>t</sup>	83.2 <sup>t</sup>

組合全体とは、八日市場市・多古町・野栄町・光町の合計です。